

TEKA-11

pow. użytkowa 187,99m²

PROJEKT DOMU JEDNORODZINNEGO

AUTOR PROJEKTU:
mgr inż. arch. Anna Zych-Jurek
mgr inż. arch. Jacek Stawiarski

TEKA
PROJEKT
ARCHITEKCI



INFORMACJE O PROJEKCIE

powierzchnia zabudowy: 168,06m²
pow. użytkowa: 187,99 m² +22,54m² (garaż)
kubatura: 880,60m³
wysokość w kalenicy: 8,72m od poz. terenu
kął nachylenia dachu: 45° i 35°
minimalne wymiary działki: 24,45m x 18,44m
szer. bud: 11,44m dl. bud: 17,45m

TECHNOLOGIA WYKONANIA

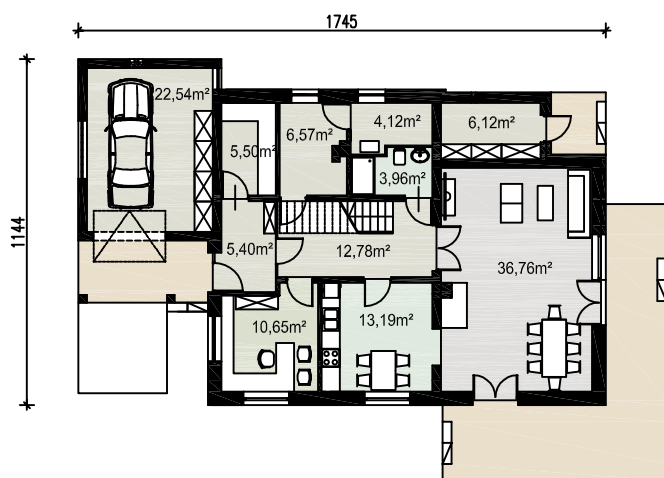
ŚCIANY: dwuwarstwowe - pustaki ceramiczne Max 29cm
+ wełna mineralna 16cm

wewnętrzne- pustaki Max gr. 29 i 19 cm

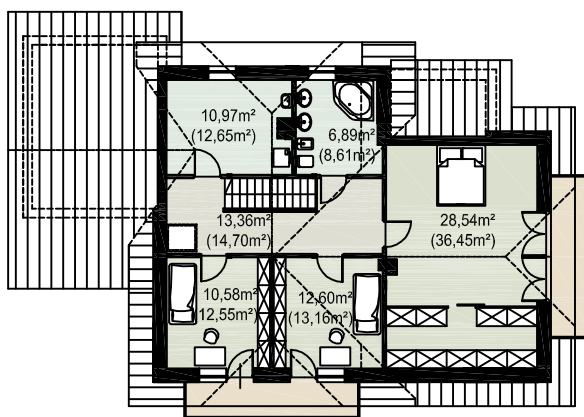
STROPY: wylewane żelbetowe

DACH: dachówka ceramiczna

RZUT
PARTERU



RZUT
PODDASZA



* (w nawiasach podano powierzchnię podłogi)

