

TEKA-04

pow. użytkowa 118,34m²



PROJEKT DOMU JEDNORODZINNEGO

AUTOR PROJEKTU:
mgr inż. arch. Anna Zych-Jurek
mgr inż. arch. Jacek Stawiarski

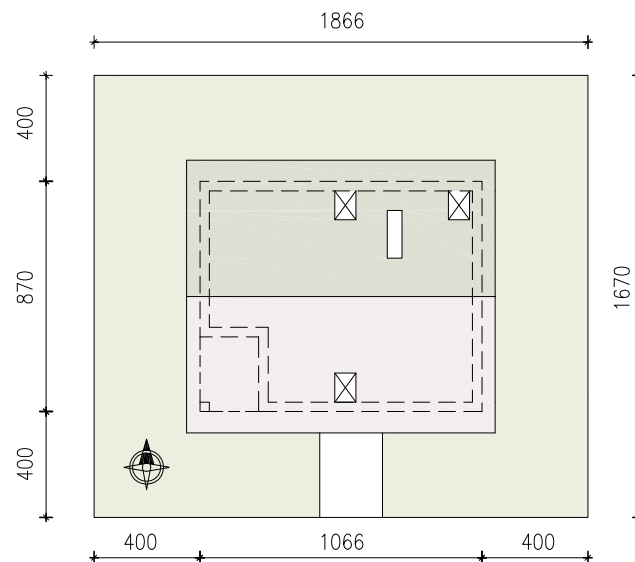
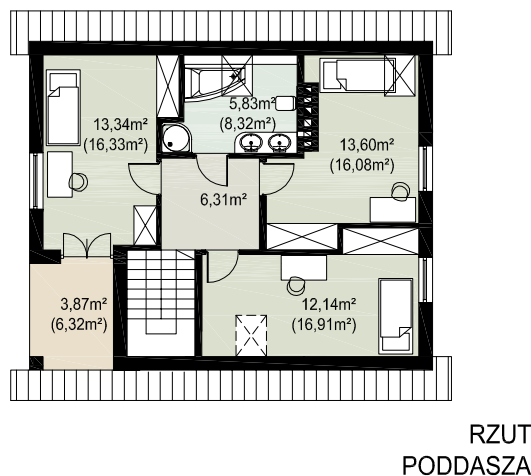
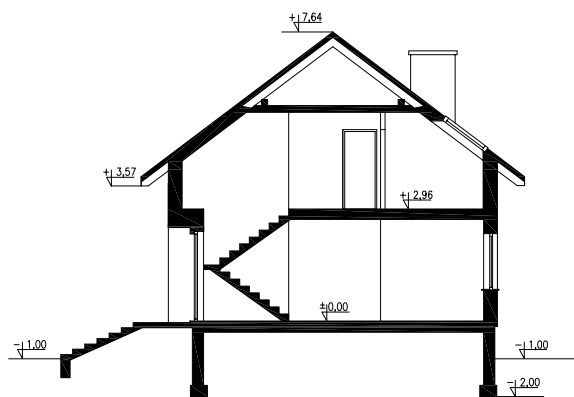
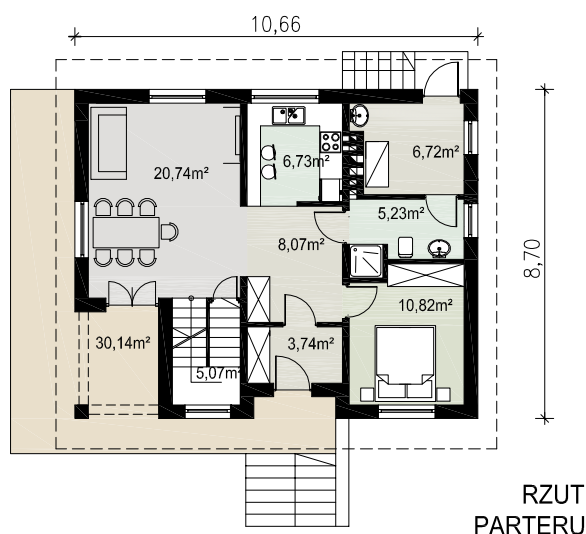


INFORMACJE O PROJEKCIE

powierzchnia zabudowy: 85,30m² + 30,14 m² taras i podest
pow. użytkowa: 118,34 m²
kubatura: 587,89m³
wysokość w kalenicy: 8,64m od poz. terenu
kął nachylenia dachu: 37°
minimalne wymiary działki: 18,66m x 16,70m
szer. bud: 10,66m dl. bud: 8,70m

TECHNOLOGIA WYKONANIA

ŚCIANY: dwuwarstwowe - beton komórkowy gr.24cm+ styropian gr. 12 cm
wewnętrzne- beton komórkowy gr. 24cm
STROP: żelbetowy i drewniany na poddaszu
DACH: dachówka ceramiczna



* (w nawiasach podano powierzchnię podłogi)

