

TEKA-03

pow. użytkowa 148,43m²



PROJEKT DOMU JEDNORODZINNEGO

AUTOR PROJEKTU:
mgr inż. arch. Jacek Stawiarski
mgr inż. arch. Anna Zych-Jurek



INFORMACJE O PROJEKCIE

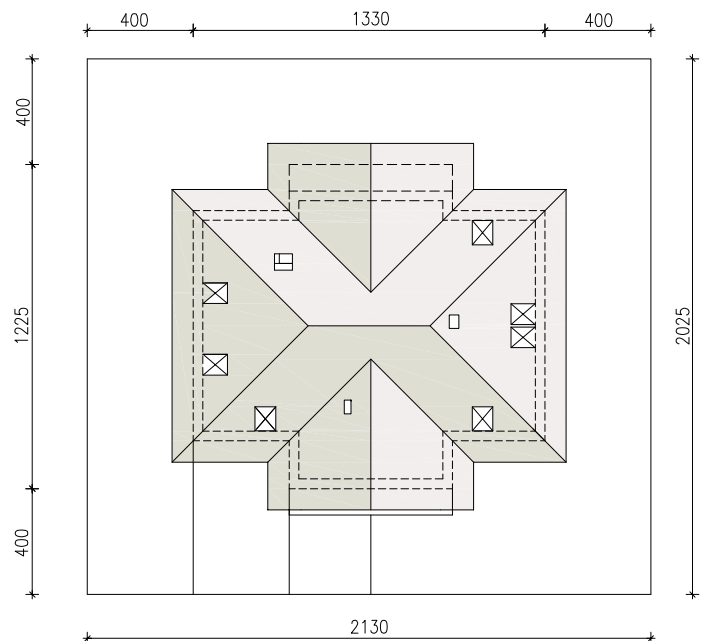
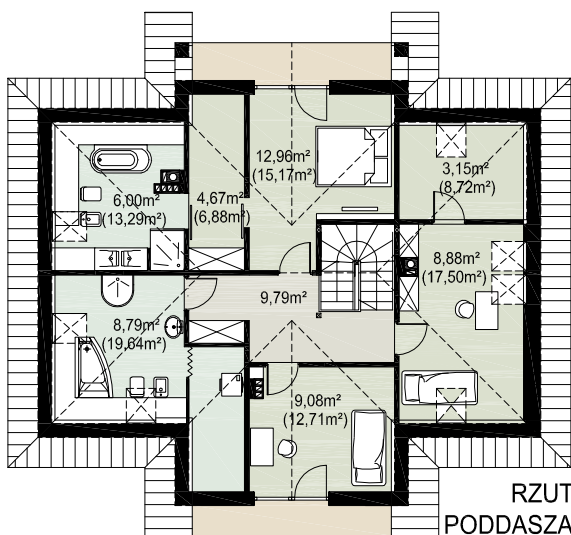
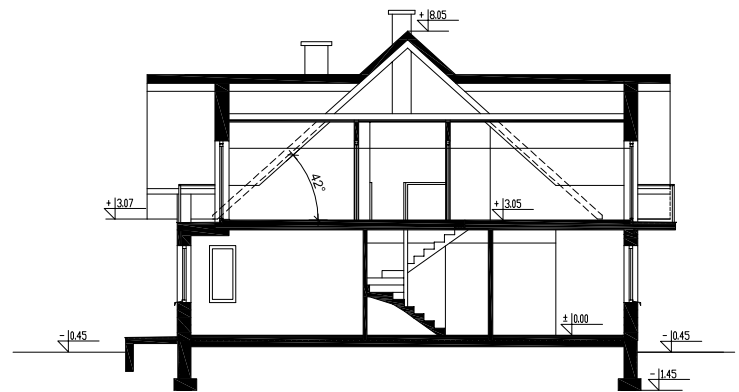
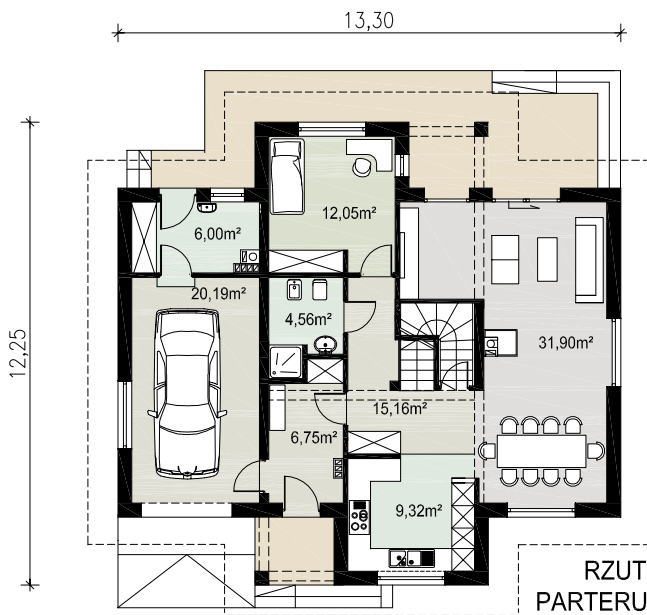
powierzchnia zabudowy: 137,56m² + 24,90m² taras
pow. użytkowa: 149,06 m² + 20,19m² garaż
kubatura: 809,80m³
wysokość w kalenicy: 8,50m od poz. terenu
kąć nachylenia dachu: 42°
minimalne wymiary działki: 21,30m x 20,25m
szer. bud: 13,30m dl. bud: 12,25m

TECHNOLOGIA WYKONANIA

ŚCIANY: jednowarstwowe - bloczki "YTONG" gr. 36,5cm
wewnętrzne - bloczki "SILKA E" gr. 24 i 12 cm

STROPY: wylewane żelbetowe

DACH: dachówka ceramiczna



* (w nawiasach podano powierzchnię podłogi)

